



Verbrauchszähler

Messstellenkonzepte

Messstellenkonzepte

Zur Erfassung des Energieverbrauchs über den Solar-Log™ gibt es zwei Optionen:

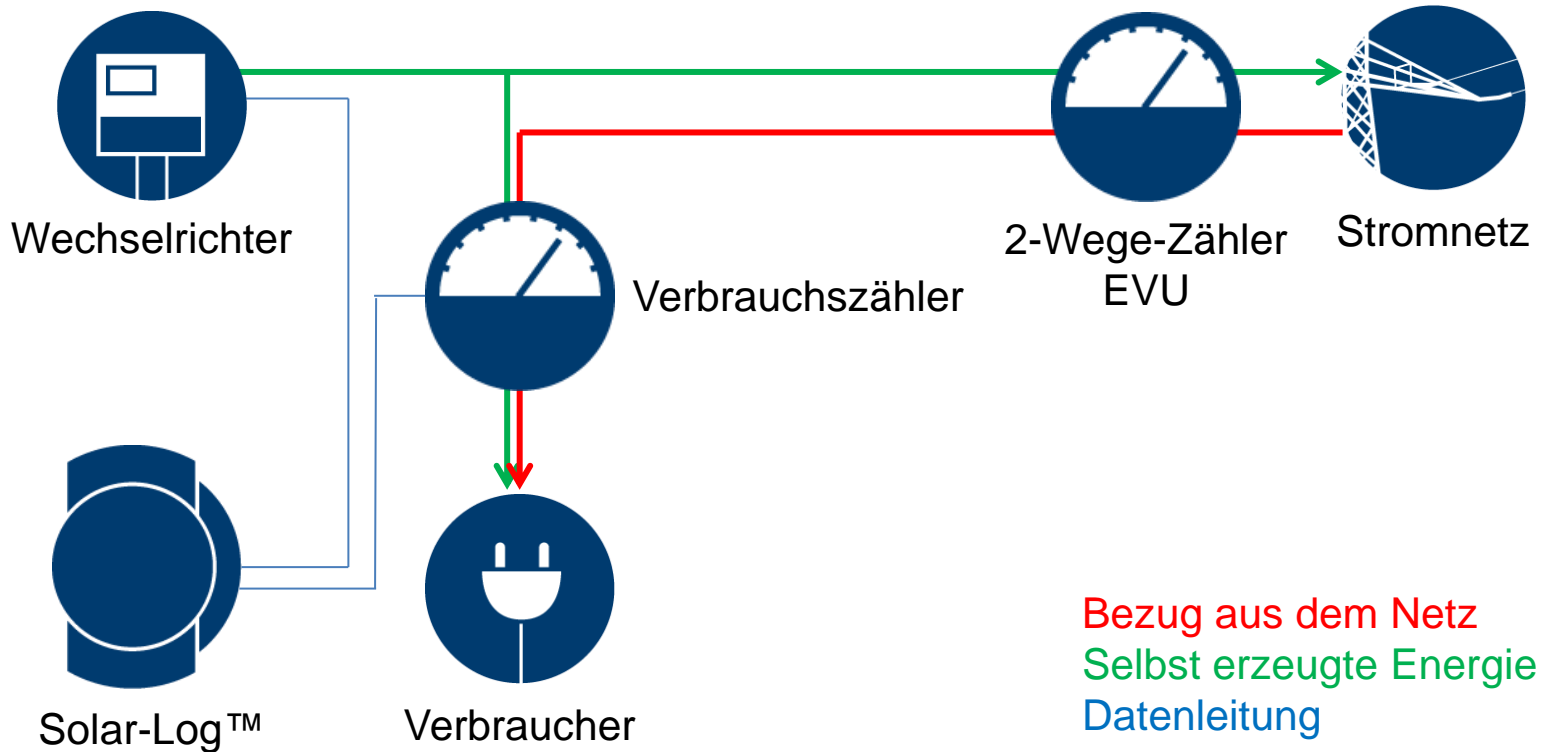
- Messung des reinen Verbrauch
- Messung über bidirektionale Messung (Zwei Wege Messung) am Netzverknüpfungspunkt

Grundsätzlich ist für die Erfassung des Energieverbrauchs ein separater Zähler zu installieren.

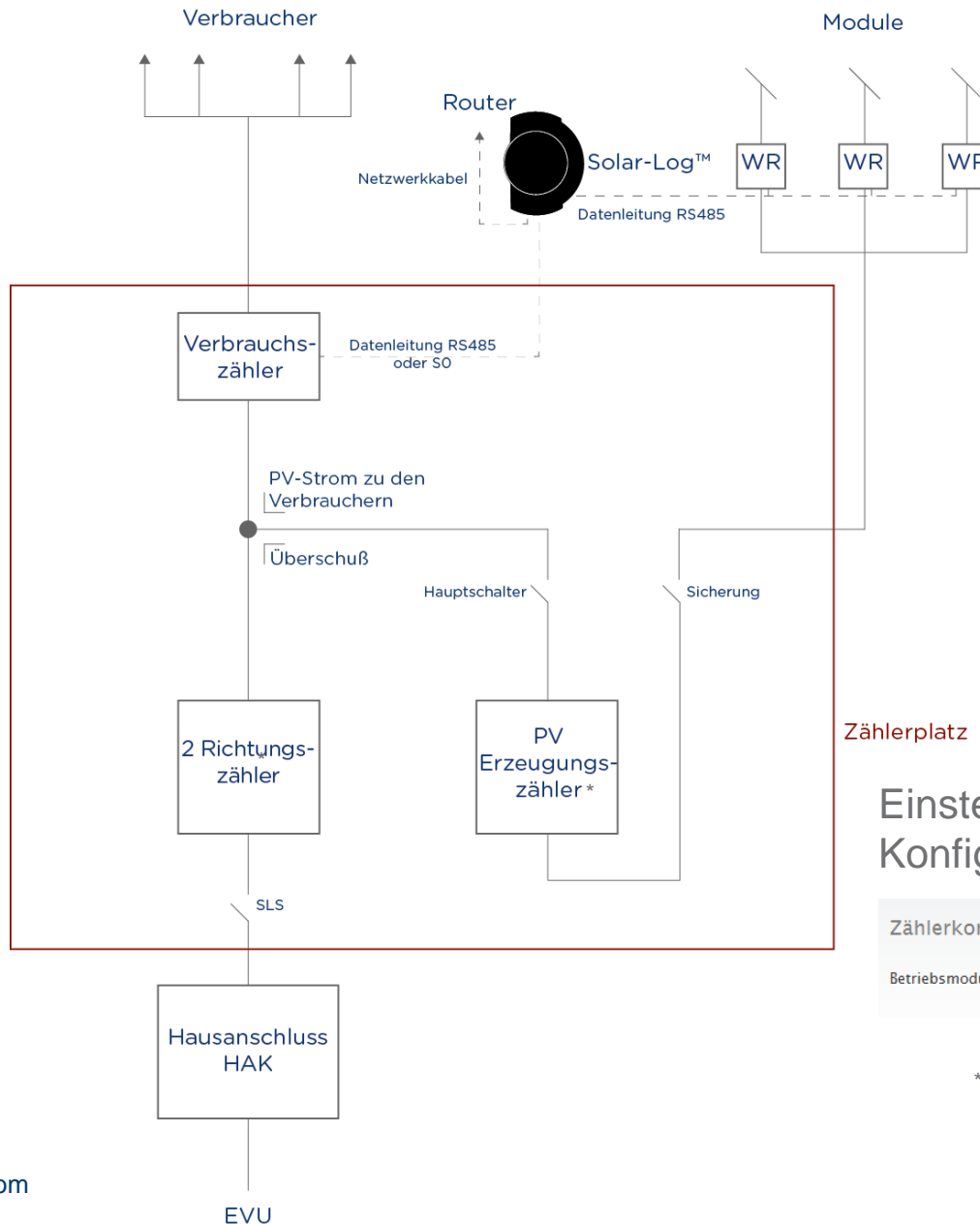
Die von den EVU eingesetzten Zähler können in der Regel nicht durch den Solar-Log™ ausgelesen werden.

Mit Verbrauchszähler

Schema



Stromlaufplan Verbrauchszähler



Zählerplatz

Einstellung im Bereich
Konfiguration | Geräte | Konfiguration

Zählerkonfiguration

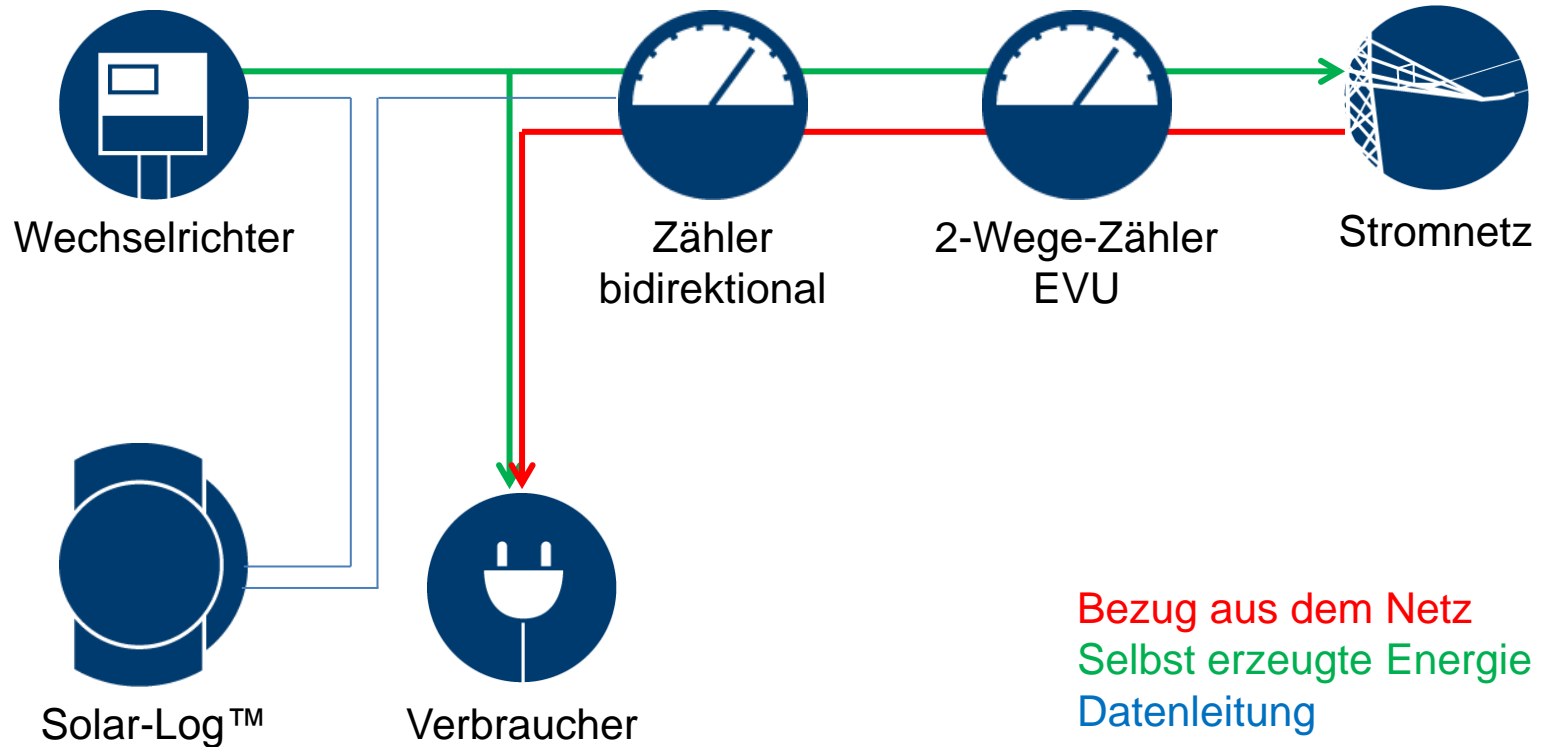
Betriebsmodus

Verbrauchszähler

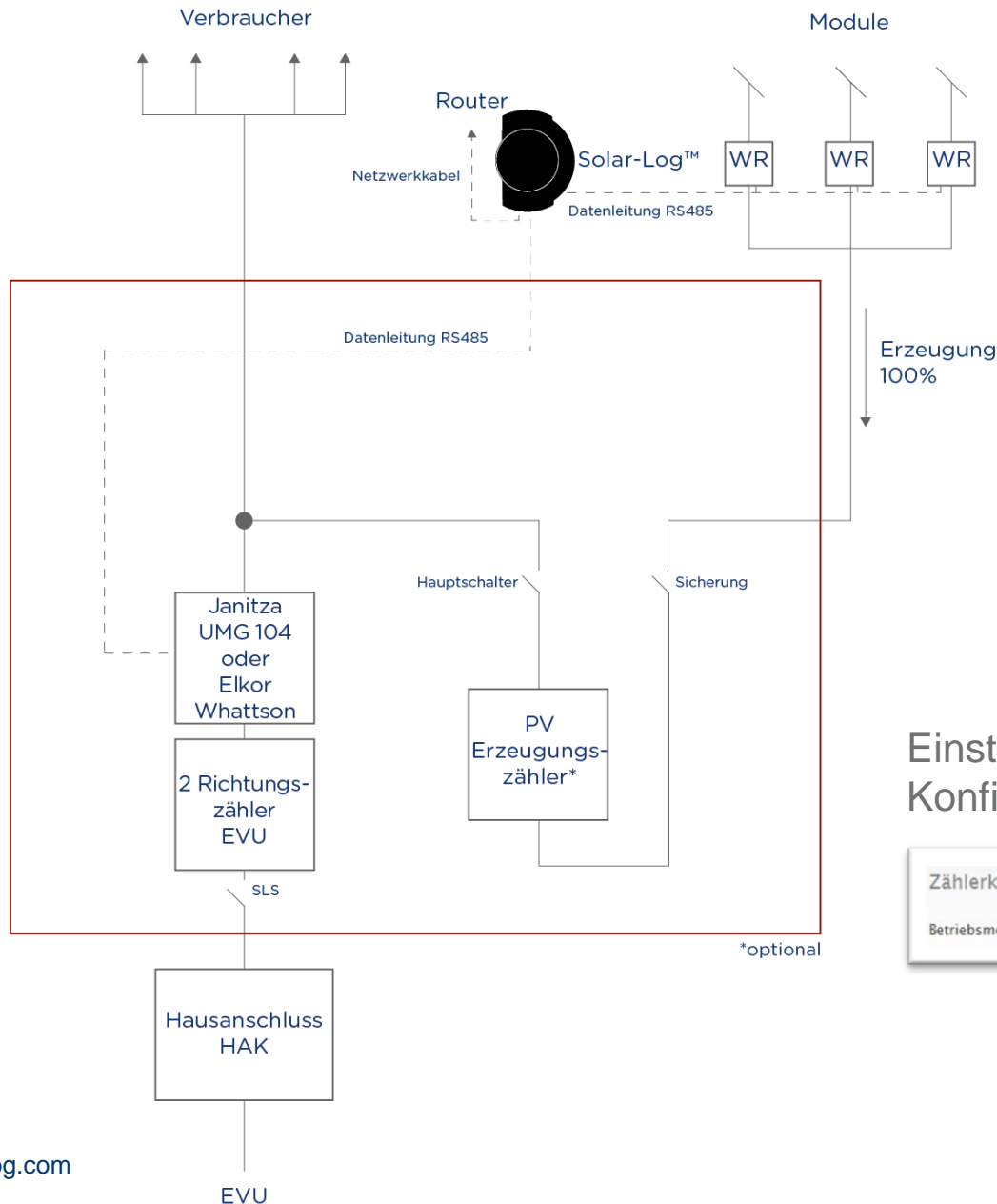
* Dieser Zähler wird für die Funktion nicht benötigt

Mit bidirektionaler Messung (Utility Meter)

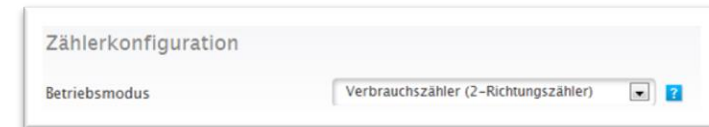
Schema - nur Janitza UMG 104



Stromlaufplan bidirektionale Messung



Einstellung im Bereich
Konfiguration | Geräte | Konfiguration



* Dieser Zähler wird für die Funktion nicht benötigt